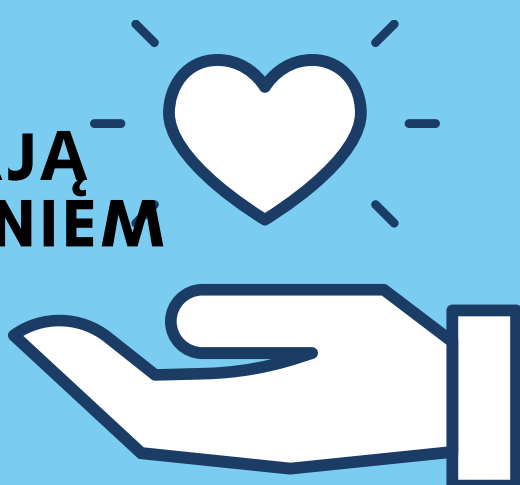


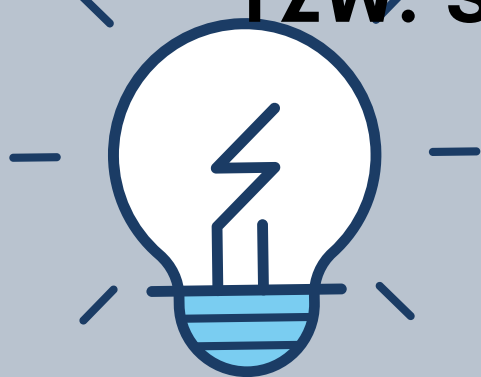
# AUTYZM

JAKO CAŁOŚCIOWE ZABURZENIE  
ROZWOJU MA WPŁYW NA  
WSZYSTKIE SFERY  
FUNKCJONOWANIA

DZIECI Z AUTYZMEM MAJĄ  
TRUDNOŚĆ Z ODCZYTYWANIEM  
GESTÓW I EMOCJI NA  
TWARZACH INNYCH



CECHĄ TYPOWĄ JEST TEŻ  
NIETOLERANCJA DLA ZMIAN-  
TZW. SZTYWNOŚĆ ZACHOWANIA



NIEPRAWIDŁOWOŚCI W  
ZAKRESIE NAWIĄZYWANIA  
I UTRZYMYWANIA RELACJI  
SPOŁECZNYCH. DZIECI Z  
AUTYZMEM NIE  
WYKORZYSTUJĄ  
KONTAKTU WZROKOWEGO  
DO REGULACJI INTERAKCJI  
SPOŁECZNYCH



WIĘKSZOŚĆ DZIECI  
AUTYSTYCZNYCH JEST  
NIEMÓWIĄCA, NIE KOMUNIKUJE  
SIĘ GESTEM, MA TRUDNOŚCI ZE  
WSKAZYWANIEM,  
NAŚLADOWANIEM, SPEŁNIANIEM  
POLECEŃ

