

# WIADOMOŚCI PORADNIANE

DWUMIESIĘCZNIK



## Witamy!

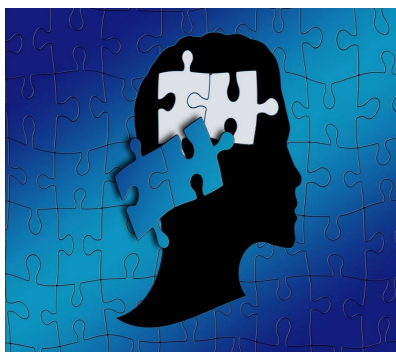
*Dziś po raz pierwszy przekazujemy w Państwa ręce naszą poradnianą gazetkę. Mamy nadzieję, że informacje w niej zawarte będą przydatne i będziecie Państwo z niecierpliwością oczekiwać na kolejne wydanie.*

*Z wiosennymi pozdrowieniami*

*Dyrektor i Pracownicy Poradni Psychologiczno—Pedagogicznej w Warce*

## DYSLEKSJA -wskazówki dla rodziców

**Trudności w pisaniu i czytaniu** uwarunkowane są zaburzeniami w funkcjonowaniu poszczególnych analizatorów: wzrokowego, słuchowego, i kinestetyczno-ruchowego przy ogólnym dobrym rozwoju poznawczym. Najczęściej dostrzegane są dopiero u dzieci w wieku szkolnym. Wiadomo jednak, że objawy ryzyka dysleksji można zaobserwować dużo wcześniej, nawet w niemowlęctwie. Jeżeli dziecko nie raczkowało, może mieć w przyszłości trudności w czytaniu. Raczkowanie to naprzemienna stymulacja lewej i prawej półkuli mózgu, a do czytania potrzebne są obie. Obarczone ryzykiem dysleksji są też dzieci z opóźnionym rozwojem ruchowym, mało sprawne i ze słabą koordynacją ruchową w zabawach.



Na tym etapie rodzic powinien:

**Starać się**, by jego kilkulatek to ćwiczył - na przykład rzucając i łapiąc piłkę oraz rzucając nią do celu.

**Nie bagatelizować**, jeśli dziecko w wieku przedszkolnym nie lubi rysować i nie radzi sobie z codziennymi czynnościami: trudno mu nauczyć się samodzielnie jeść, zapinać guziki i zawiązywać sznurowadła „na kokardkę”. Cierpliwie i spokojnie **uczyć je** na zasadzie małych kroków.

**Chwalić i zachęcać**, nawet jeśli jest nieporadne: „Potrafiłeś zawiązać jedną pętelkę, spróbuj tak samo zrobić z drugą”. „Pokolorowałaś człowieczka a teraz spróbuj pomalować domek.

**Dać dziecku okazję do ćwiczeń**. Zawiązać dziecku buciki, jeżeli rano spieszy się do przedszkola, ale nie za każdym razem, nie wyręczać w codziennych czynnościach.

**Zwrócić się do logopedy**, jeżeli jest zaniepokojony faktem, że dziecko nie zaczęło mówić albo mówi bardzo źle. Jeżeli twoje dziecko chodzi do oddziału „0” lub I klasy:

**Przysłuchuj się wymowie dziecka**, zwracając uwagę, czy robi ono częste błędy gramatyczne. Wadliwa wymowa (na przykład: „jato” zamiast „lato”) i błędy polegające na przekręcaniu wyrazów, to oznaki ryzyka dysleksji.

**Sprawdź, czy twoje dziecko zapamiętuje** króciutki wierszyk i piosenki, czy umie odnaleźć w nich rymy czy potrafi wymienić przedmioty, których nazwa rozpoczyna się tą samą głoską. Trudności w tym zakresie mogą być niepokojącym sygnałem.

**Obserwuj**, czy dziecko lubi bawić się układankami i rysować, czy dobrze sobie radzi z odtwarzaniem wzorów graficznych – na przykład szlaczków. Również i tu niepowodzenia mogą być sygnałem ostrzegawczym. Niepokoić powinny kłopoty z nauką czytania.

NUMER WYDANIA  
I

Ważne tematy:

☺ DYSLEKSJA

☺ NEUROFLOW

## AKTUALNOŚCI:

✂ W maju rozpoczynamy diagnozę gotowości szkolnej

✂ 15.04.2021 roku o godzinie 14.00 na platformie Zoom rozpocznie się spotkanie organizacyjne sieci współpracy i samokształcenia dla logopedów z rejonu działania Poradni. Kontakt dla zainteresowanych: [poradnia\\_logopeda@wp.pl](mailto:poradnia_logopeda@wp.pl)

✂ Przyjmujemy zapisy na konsultacje psychologiczne dla dzieci i młodzieży potrzebujących pomocy i wsparcia pod numerem telefonu **505 761 583**.



Jeżeli zaniepokoją Cię objawy ryzyka dysleksji lub też wydaje Ci się, że dziecko nie daje sobie rady z nauką, porozmawiaj z nauczycielem. Nauczyciel obserwuje dziecko na co dzień, potrafi więc je porównać z rówieśnikami. Dostrzeże to, czego Ty nie zauważysz. **Zapytaj** go, czy dziecko ma kłopoty z zapamiętaniem dni tygodnia, pór roku, tabliczki mnożenia, czy też podczas czytania i pisania myli litery podobne do siebie (p – d, l – ł) i zmiękczenia (ci – ć, Si – ś). **Dowiedz się**, czy dziecko zna zasady ortografii, a mimo to pisze z błędami. Często jednak w przypadku pojawiania się niepokojących objawów konieczna jest pomoc specjalistów. Należy wtedy skontaktować się z Poradnią Psychologiczno—Pedagogiczną. Dzięki badaniom wiadomo będzie, jakie są przyczyny trudności. Specjaliści określą również jakie formy pomocy psychologiczno-pedagogicznej są wskazane dla dziecka.

O pomoc do poradni mogą również zwrócić się rodzice dzieci w wieku przedszkolnym i młodszych.

Opracowała: mgr Ewa Aleksandrowicz - pedagog, surdopedagog

# NEUROFLOW

Zaburzenia Przetwarzania Słuchowego APD są jedną z przyczyn specyficznych trudności w nauce. 30 % dzieci z dysleksją ma zaburzenia przetwarzania słuchowego. Podstawowe znaczenie dla skutecznej nauki i przyswajania wiedzy kanałem słuchowym mają następujące wyższe umiejętności (funkcje) słuchowe:

- ☺ lokalizacja źródła dźwięku.
- ☺ różnicowanie dźwięków, w tym dźwięków mowy,
- ☺ rozpoznawanie wzorców dźwiękowych,
- ☺ analiza czasowych aspektów sygnału dźwiękowego,
- ☺ umiejętność rozumienia mowy zniekształconej,
- ☺ umiejętność rozumienia mowy w obecności sygnału zagłuszającego (rozumienie mowy w hałasie).

Opracowała: mgr Magdalena Włodarczyk - pedagog, oligofrenopedagog, terapeuta SI

Jeśli dziecko przejawia:

- ⇒ problemy z różnicowaniem zmian wysokości i głośności dźwięków, fonemów (głosek), co przekłada się na trudności w czytaniu i pisaniu,
- ⇒ problemy z rozumieniem mowy w hałasie, co będzie wynikało z nieprawidłowej percepcji zmian wysokości dźwięku,
- ⇒ duże trudności w rozumieniu mowy w niekorzystnych warunkach akustycznych (w hałasie), szczególnie gdy równocześnie mówi kilka osób,
- ⇒ trudności w zadaniach wymagających dobrej współpracy prawej i lewej półkuli mózgowej, takich jak: rozumienie ze słuchu, rysowanie, pisanie, czytanie i taniec- co wiąże się również z zaburzeniami integracji sensorycznej.

Warto wówczas zgłosić się na diagnozę przetwarzania słuchowego (np. Neuroflow). Poradnia Psychologiczno-pedagogiczna w Warce od marca 2020 roku oferuje bezpłatną diagnozę przetwarzania słuchowego.

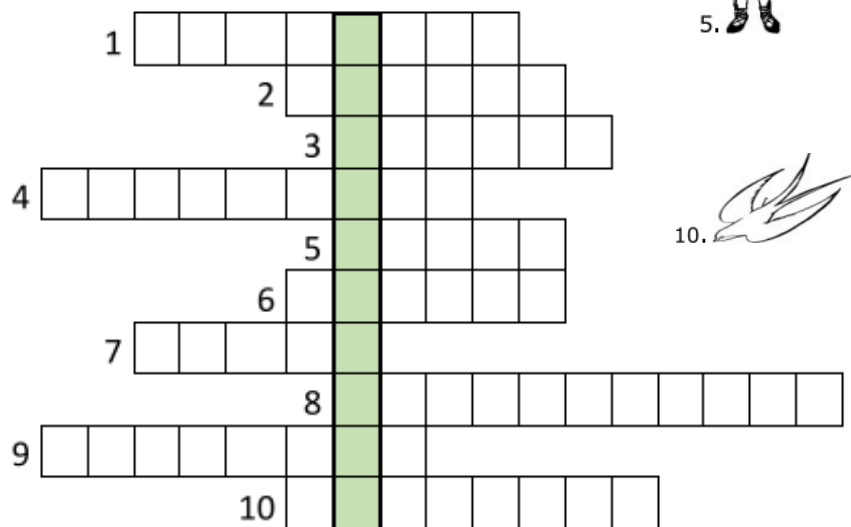
## KRZYŻÓWKA



Rozwiązanie krzyżówki prosimy przesłać na adres: Poradnia Psychologiczno – Pedagogiczna w Warce, ul. Grójecka 11, 05-660 Warca z podaniem imienia i nazwiska oraz telefonu kontaktowego- **30 kwietnia 2021 roku wylosujemy zwycięzcę.**

Hasło:.....

1. Grzyb czerwony w białe kropki
2. Zadanie nie było łatwe lecz...
3. Wszystkiego się boi
6. Narzędzie do rysowania
7. Lata.....koło ucha
8. Miejsce w którym odbywa się koncert muzyki poważnej
9. Północ,.....zachód i wschód



Opracowała: mgr Paulina Koźmińska—Kulik - pedagog